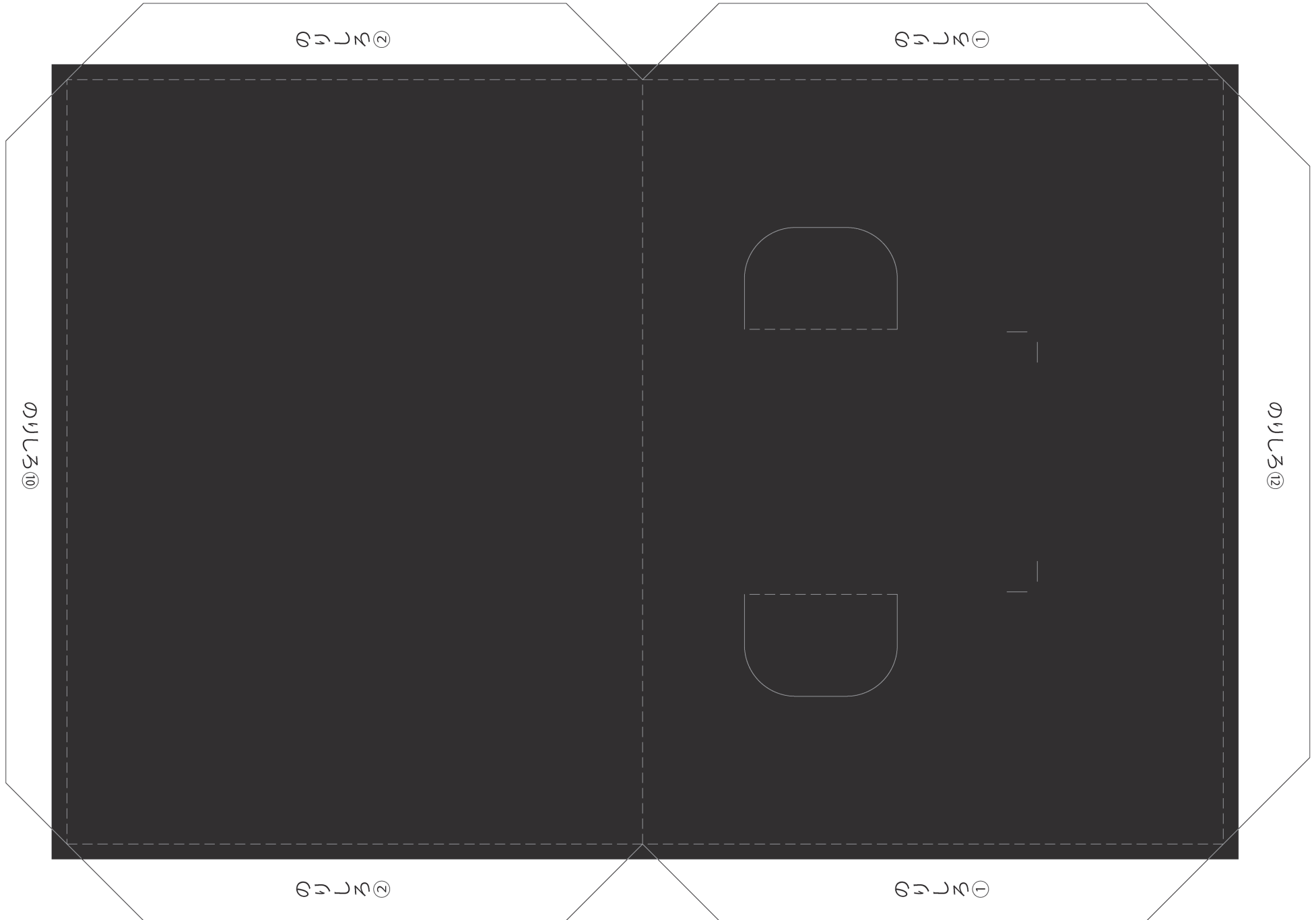


カット線 山折り線 谷折り線

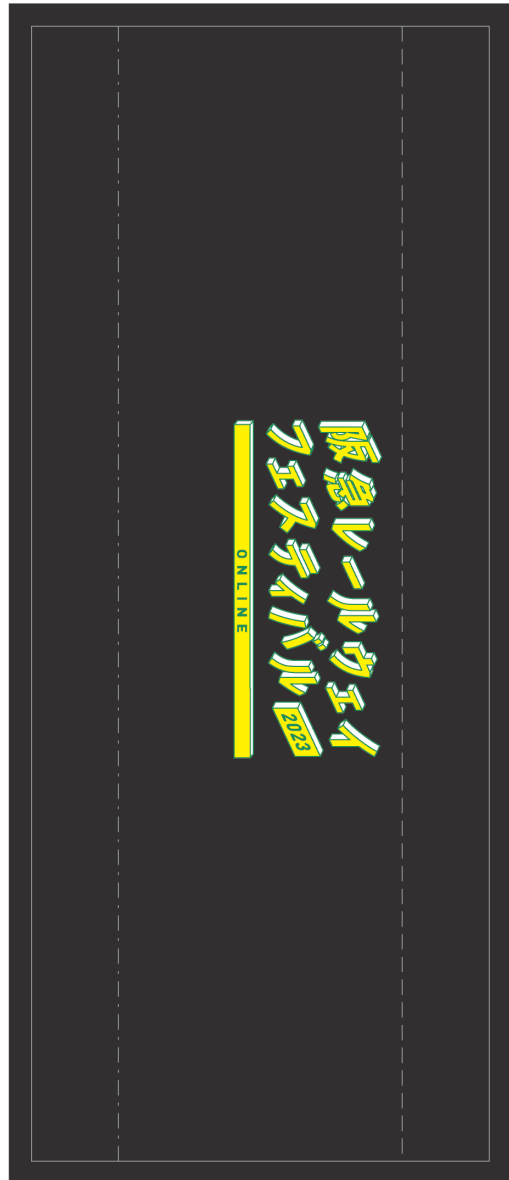
底面パーツ



カット線 山折り線 谷折り線

操作パネル上部パーツ

スマホ用パネルパーツ



お好みに合わせ、
本体の運転士スタ
フの部分に貼っ
ただけます。

A template for an '急行' (Express) train schedule, showing a grid for recording train numbers, departure times, and destinations.

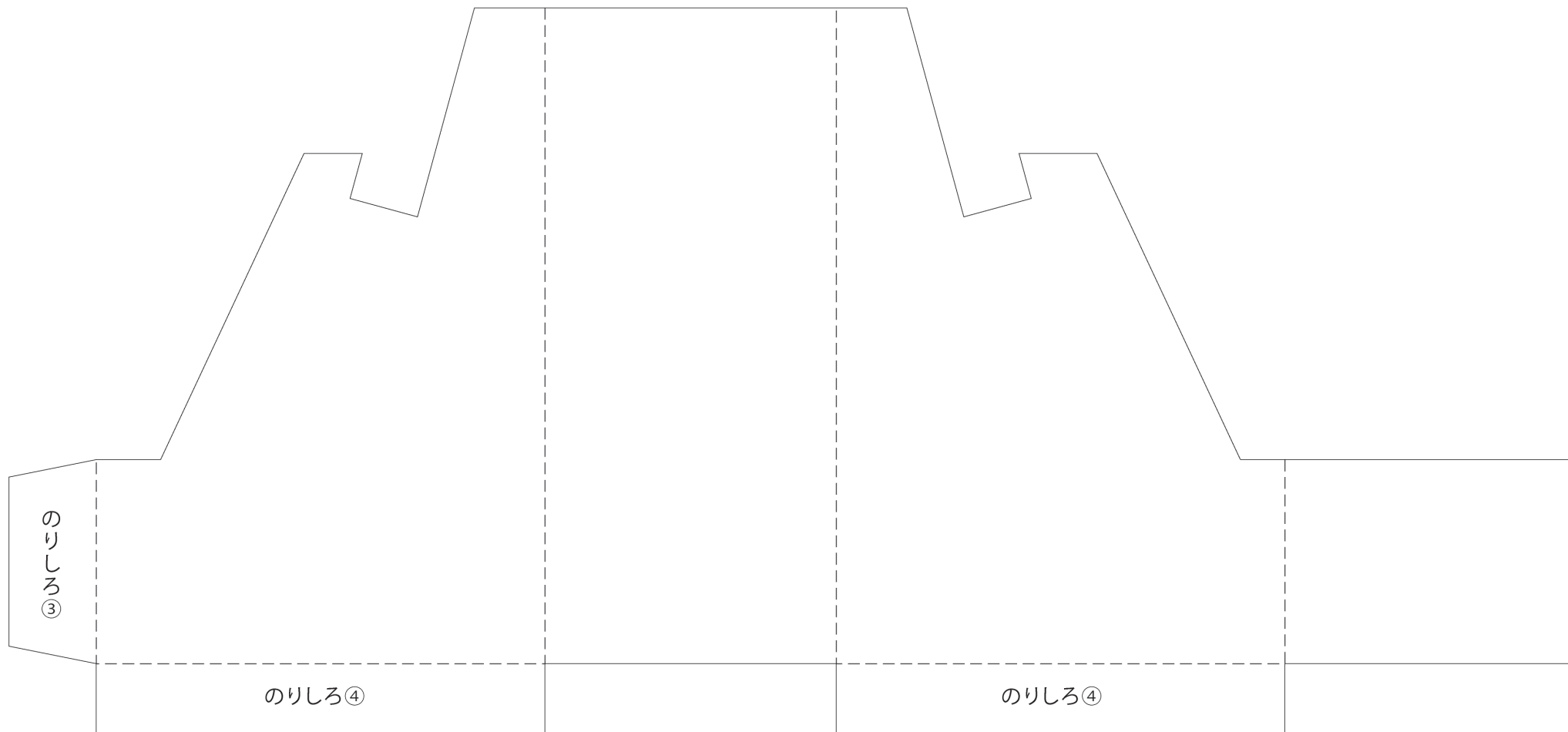
A template for a '特急' (Special Express) train schedule, showing a grid for recording train numbers, departure times, and destinations.

A template for a '準特急' (Quasi-Special Express) train schedule, showing a grid for recording train numbers, departure times, and destinations.

カット線 山折り線 谷折り線



補強パーツ

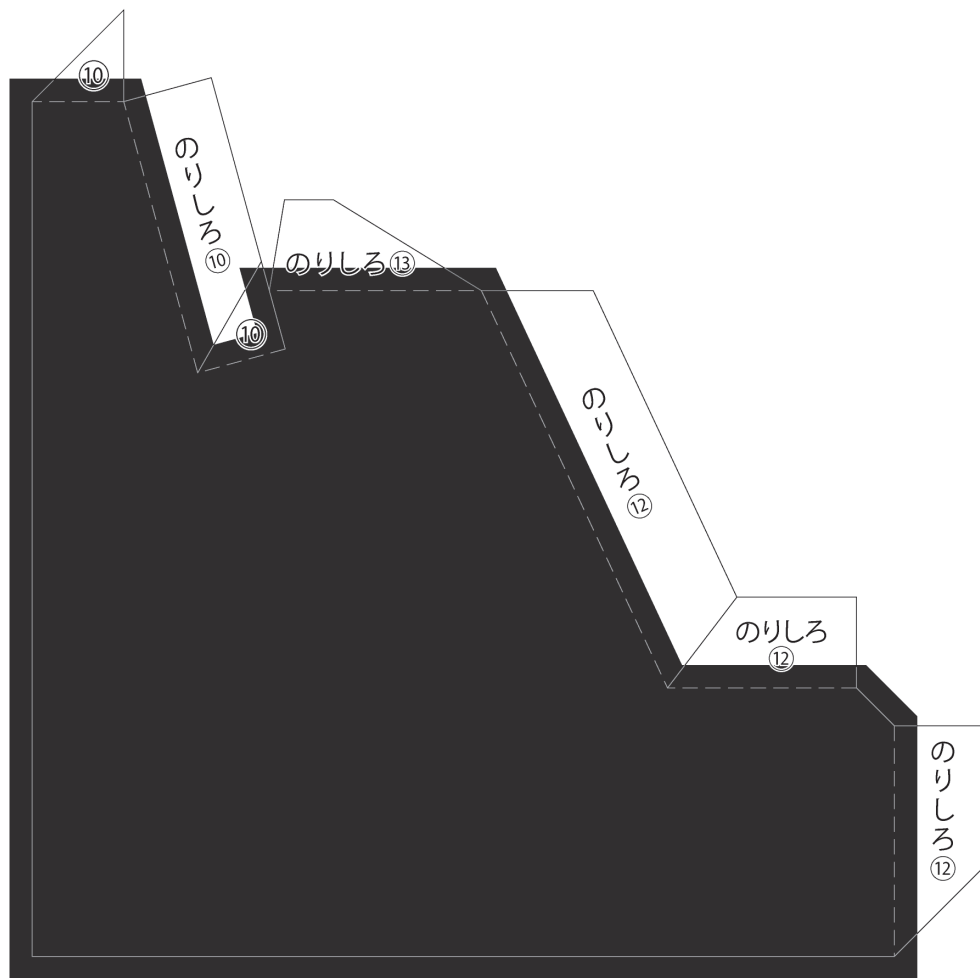


③のりしろ

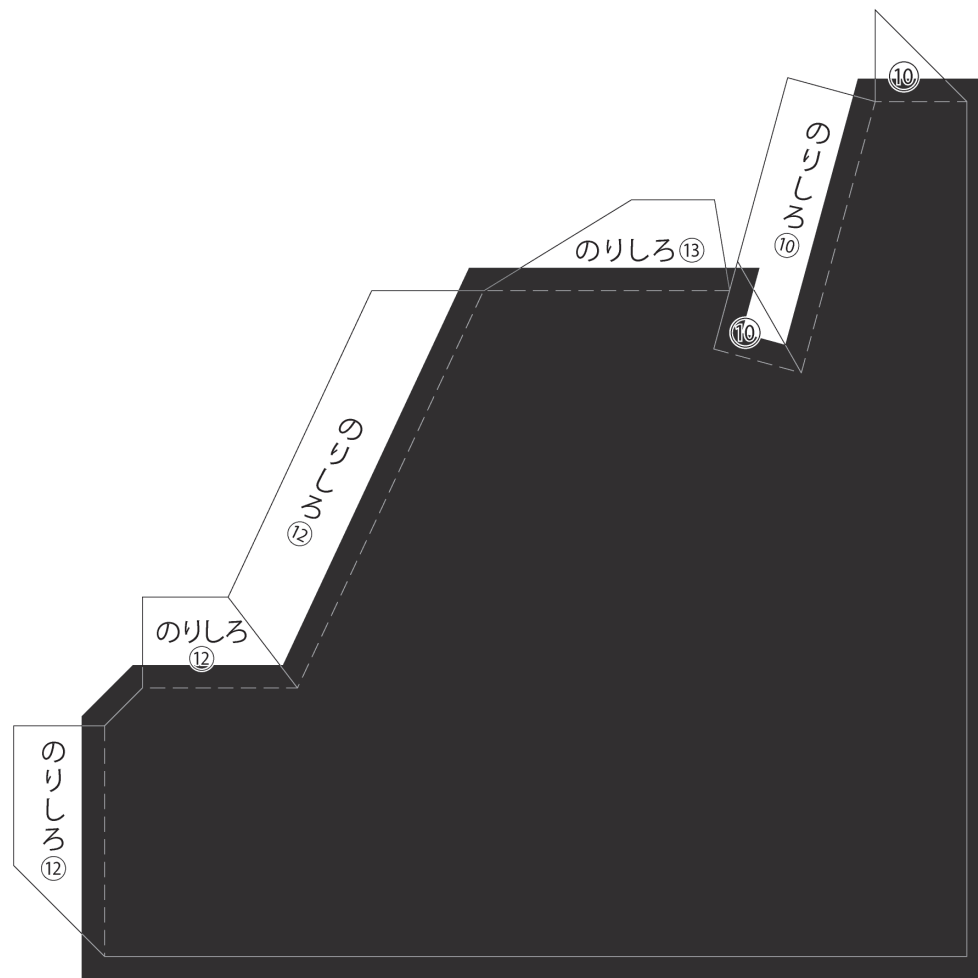
のりしろ④

のりしろ④

カット線 山折り線 谷折り線



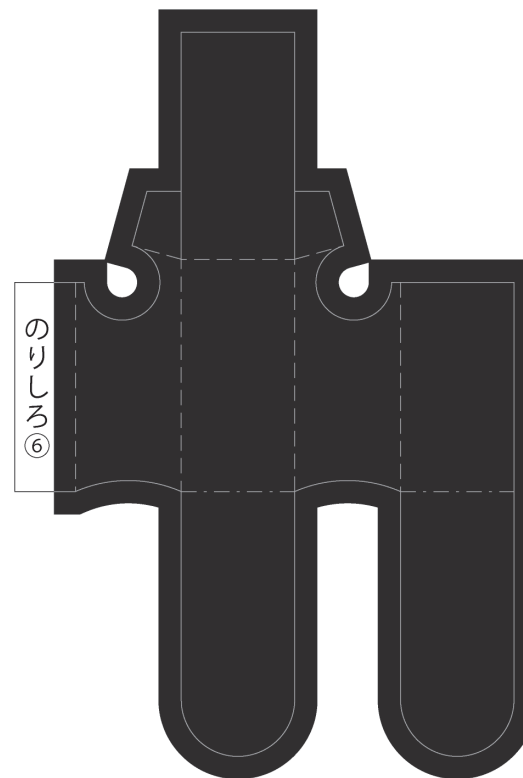
側面パーツ



側面パーツ

カット線 山折り線 谷折り線

マスコン軸パーツ



注意

この点線は、折り線ではありません。
のり付けの位置を合わせる目印の点線になります。

のりしろ⑤ (下の点線の位置に合わせて貼る)

のりしろ⑦
マスコン
接着部分

のりしろ⑦
マスコン
接着部分

マスコン土台パーツ

のりしろ⑧ (下の点線の位置に合わせて貼る)

のり
しろ
⑨

のり
しろ
⑨

マスコンハンドル
パーツ