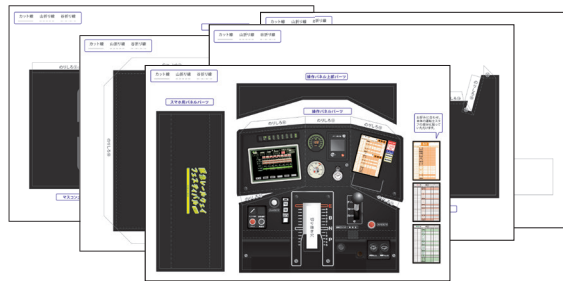


# 阪急電車9000系タイプ運転台 ペーパークラフト組立説明書

阪急電車運転台ペーパークラフトの展開図をダウンロードして出力してください。  
展開図のカット線を全てカットしてください。

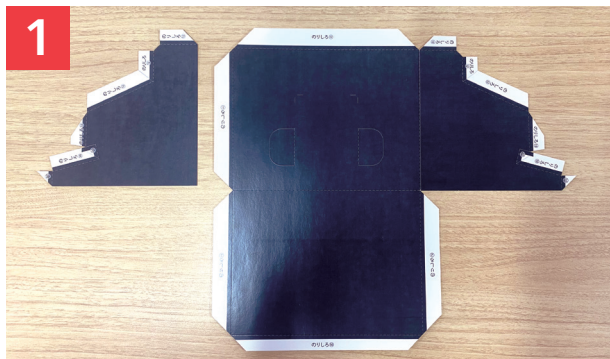
※組み立ての際は、予め折り線を折り曲げておくとうりやすくなります。

- 組み立てには、カッターナイフやはさみ、のりなどが必要です。取り扱いの際は、小さなお子様の手の届かないところで使用してください。
- カッターナイフやはさみ、先端のとがった箇所など、取り扱いの際には指先を傷つけないよう十分に気を付けてください。

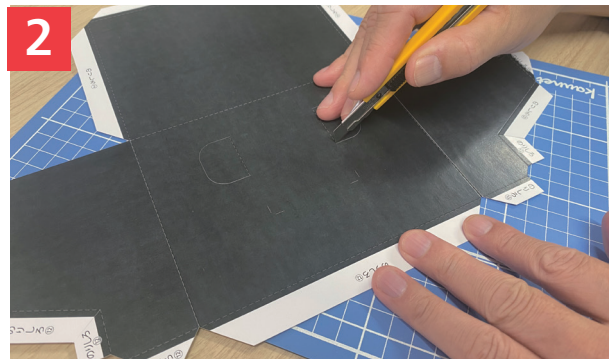


推奨用紙

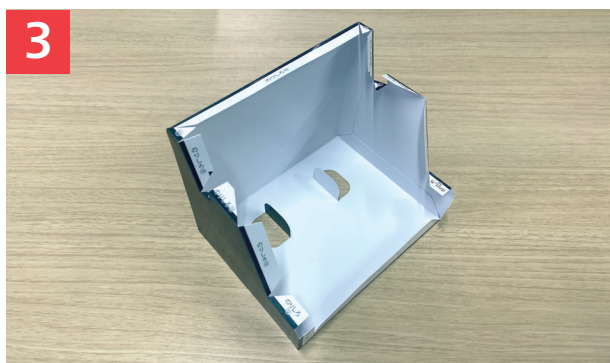
ペーパークラフト用紙か厚紙用紙での出力をおすすめいたします。



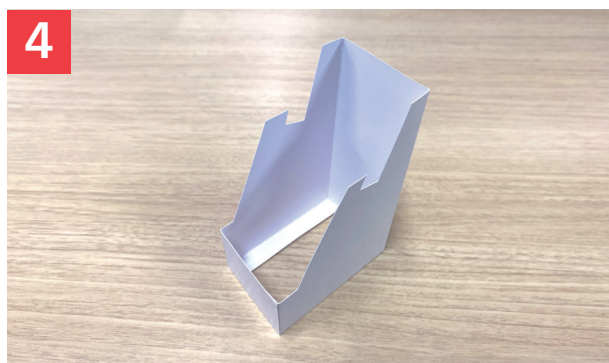
1 底面のりしろ①に側面パーツを貼り付ける(向きに注意)



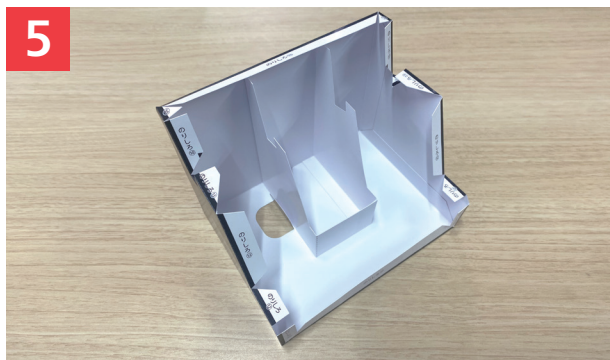
2 底面にあるカット線に切れ込みを入れておく  
ヒント 後半でここで作った穴を利用します



3 のりしろ②に背面側を貼り付ける



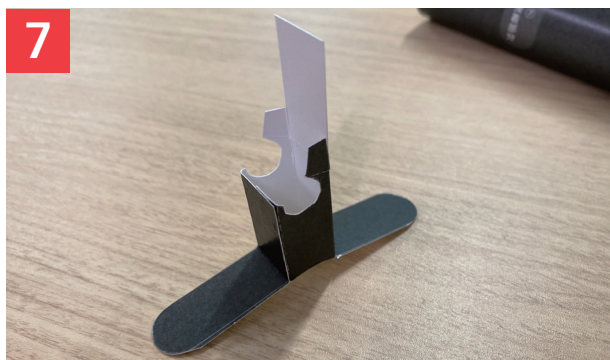
4 のりしろ③を貼り、補強パーツを作る



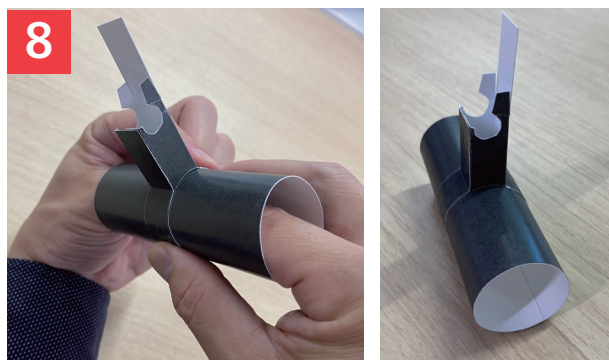
5 2で入れた切り込み(内側)に合わせてのりしろ④で補強パーツを貼る



6 マスコンの土台パーツを筒状に貼る(のりしろ⑤の線を端に合わせる)

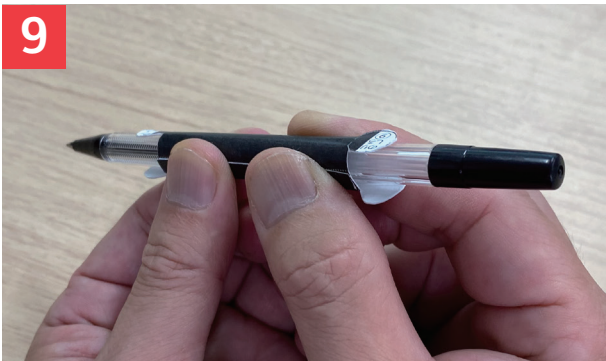


7 のりしろ⑥を貼りマスコンの軸パーツを作る

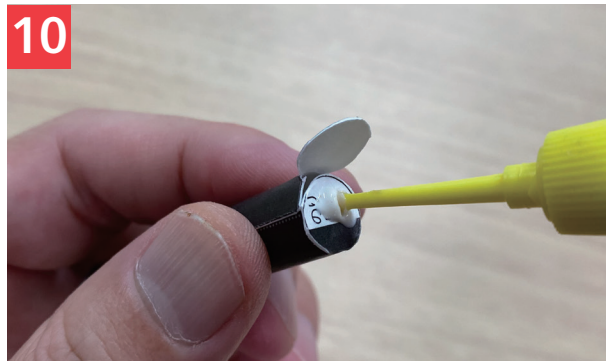


8 マスコンの軸パーツを土台パーツののりしろ⑦に写真のように貼る





9  
マスコンのハンドルをのりしろ⑨で円筒形に貼る  
※ボールペンの軸などを利用すると作りやすくなります



10  
端の丸い部分どうしを(のりしろ⑨を内側に)貼り合わせる



11  
8で作ったマスコンパーツを台座側に入れる(向きに注意)



**ヒント**  
12 ~ 15の組み立てについては 2 で作った穴に細い棒などを通し、押さえると接着しやすくなります。

12  
台座上部(のりしろ⑩)にスマホ用パネルを貼る



13  
操作パネル(のりしろ⑪)をのり付けして、パネルに角度をつける



14  
マスコンの軸を操作部パネルの穴に通し、台座のりしろ⑫の位置に貼る

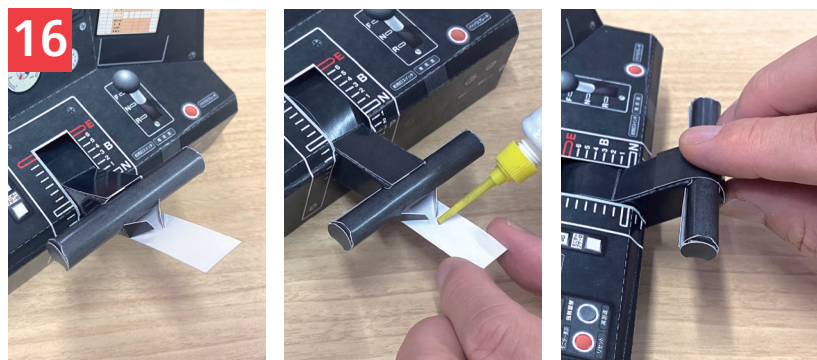


15  
操作部パネル上部(のりしろ⑬)に帯状パーツを貼る



**完成**

前面展望動画を再生したスマホを台座に置いて運転士気分を味わおう!!



16  
10で作ったハンドルを写真のように裏面にのりをつけながら取り付け、形を整えながら巻き付けるように貼る

